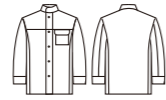


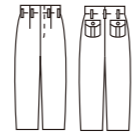
炉前作業服



アラミド綿混耐熱服



CWW1
(CX1)



CWW2
(CX2)

- サイズ / S・M・L・2L・3L・4L
- 材質 / コーネックス 50%・防炎加工綿 50%
- カラー / ベージュ

上着

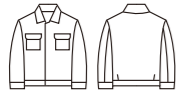
サイズ	胸囲	着丈	袖丈
M	122	67	52
L	126	69	54
2L	130	71	56
3L	134	73	59
4L	142	75	61

ズボン

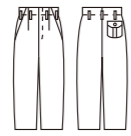
サイズ	ウエスト	股下A	股下B
S(1号)	75	72	80
M(2号)	80	72	80
L(3号)	85	74	82
2L(4号)	90	74	82
3L(5号)	95	76	84
4L(6号)	100	76	84



ツイニル®耐熱服



NWW32
(NCX32)



NWW42
(NCX42)

- サイズ / S・M・L・2L・3L・4L
- 材質 / ツイニル® (コーネックス 25%・防炎加工綿 75%)
- カラー / グリーン

上着

サイズ	胸囲	着丈	袖丈
M	114	65	55
L	120	67	57
2L	126	69	59
3L	132	71	61
4L	138	71	61

ズボン

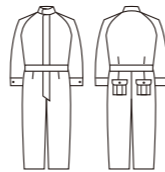
サイズ	ウエスト	股下A
S(1号)	75	72
M(2号)	80	72
L(3号)	85	74
2L(4号)	90	74
3L(5号)	95	76
4L(6号)	100	76



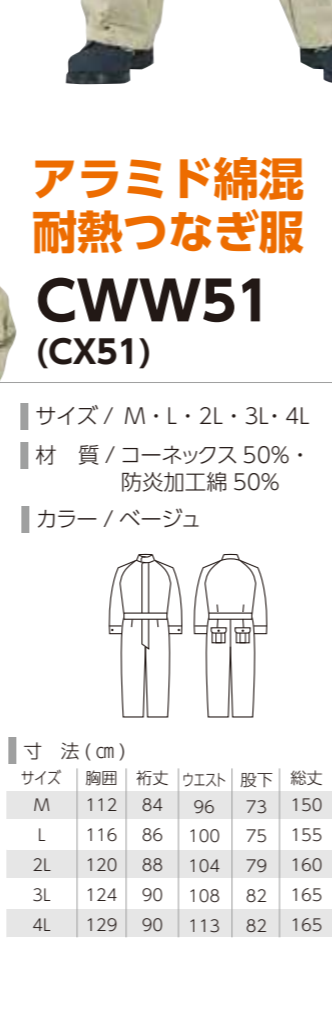
アラミド綿混耐熱つなぎ服

CWW51
(CX51)

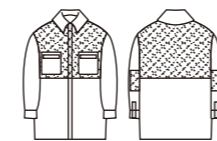
- サイズ / M・L・2L・3L・4L
- 材質 / コーネックス 50%・防炎加工綿 50%
- カラー / ベージュ



サイズ	胸囲	着丈	ウエスト	股下	総丈
M	112	84	96	73	150
L	116	86	100	75	155
2L	120	88	104	79	160
3L	124	90	108	82	165
4L	129	90	113	82	165



救助服



CWWFR1 **CWWFR2**
(CFR1) (CFR2)

- 材質 / エクスファイア 100%
- カラー / オレンジ

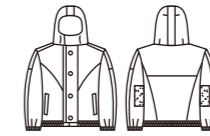
上着

サイズ	胸囲	着丈	袖丈
AM(1号)	105	77	55
AL(2号)	110	79	57
ALL(3号)	115	81	59
BM(4号)	115	78	54
BL(5号)	120	81	56
BLL(6号)	125	84	58

ズボン

サイズ	ウエスト	股下
S(1号)	76	77
M(2号)	80	79
L(3号)	84	81
2L(4号)	88	77
3L(5号)	92	77
4L(6号)	96	77

帯電防止型耐熱防寒着



CWWFR5
(CFR5)

CWWFR6
(CFR6)

- サイズ / M・L・2L・3L
- 材質 / エクスファイア難燃レーヨン混・織物

上着

サイズ	胸囲	着丈	袖丈
M	121	64	55
L	126	66	56
2L	131	68	57
3L	135	71	58

ズボン

サイズ	ウエスト	股下	総前丈
M	90	70	110
L	94	72	114
2L	98	75	118
3L	100	77	122

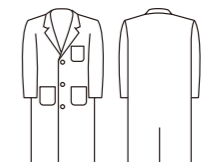


耐熱耐薬品白衣



アラミド白衣
CWWCA1
(CCA1)

- サイズ / S・M・L・2L・3L
- 材質 / コーネックス 100% 導電糸
- カラー / オフホワイト



サイズ	胸囲	着丈	袖丈
S	102	100	56
M	108	105	57
L	114	110	58
2L	120	115	60
3L	130	115	60

作業服

耐熱手袋

耐切創縫製手袋

救助活動用手袋

作業手袋

耐冷手袋
クリーンルーム用

足カバー

手甲・腕カバー

エプロン

フィールド・防刃衣
チェイーンソー衣

高機能防護シート
快適難燃シート